

マレーシア・サラワク州： 野放し産業

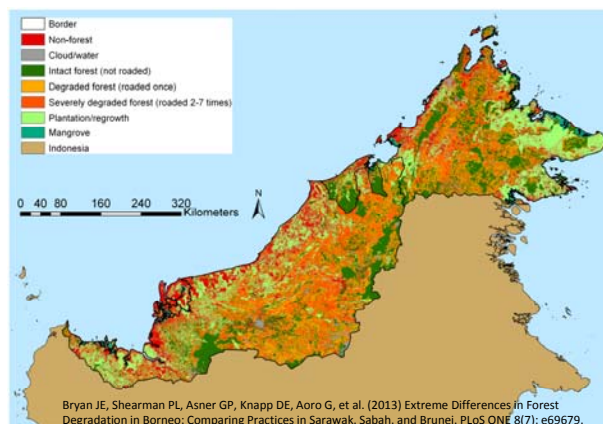
2014年6月10日

Rick Jacobsen
Team Leader
International Forest Policy

サラワク州における 違法で破壊的な伐採

- サラワク州の熱帯雨林の重要性
 - 先住民族の文化と生活の基盤
 - オランウータンなど絶滅が危惧される生物種の宝庫
 - 伐採とプランテーション開発は深刻な脅威
- 森林セクターには汚職が根深く蔓延
- 先住民族の土地権が広範囲で侵害
- 伐採施業に対する監視が脆弱
- まったく持続不可能

サラワクでの広範囲な森林減少・劣化



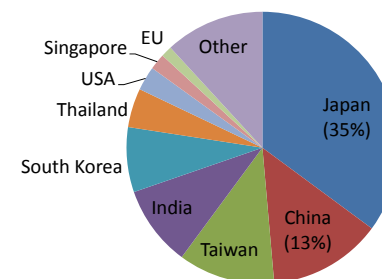
2000年から2012年にかけてサラワク州における天然林の面積が15%減少。2012年、原生林はわずか5%未満と推定

日本のサラワク州との木材貿易

日本は、サラワク州の木材製品の買付金額において、大差で世界一

2012年は800億円

サラワク州の木材輸出
1995 - 2012¹



¹Based on roundwood equivalent volume of logs, sawnwood, plywood, veneer and moldings – Malaysian Timber Industry Board

日本とサラワク州の熱帯材合板貿易 は世界最大の二国間熱帯木材取引

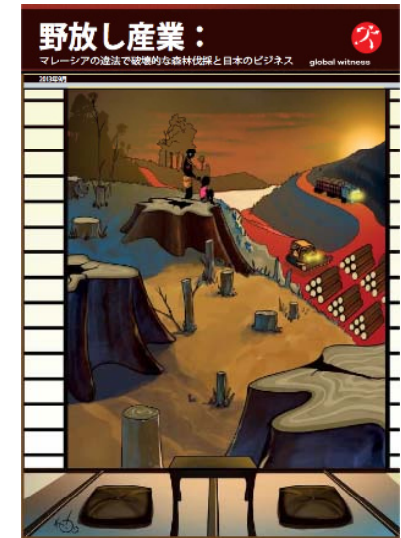


日本は、サラワクの合板の半分を買付-
日本の合板輸入量の半分に相当

サラワクでの組織的な違法伐採の証拠

グローバル・ウィットネスの報告書「野放し産業」(2013年9月)はサラワク州の最大の伐採会社2社、サムリン社とシンヤン社による組織的な違法伐採の証拠をまとめた。

日本の商社は、これらの伐採会社から多くの木材を買付ている。



違法伐採の実態

林道沿いの
過剰な整地

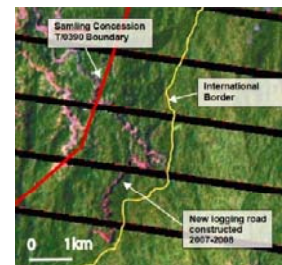


規定以下の
小径木の
伐採



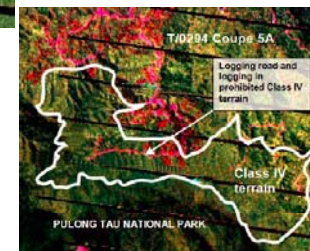
河川沿いの
バッファゾーンでの
伐採

人工衛星から見た違法伐採



伐採許可区の
境界線外の伐採

国立公園
での伐採



急斜面での伐採

日本企業は違法伐採が確認されたサムリン社の伐採許可区からの木材を調達している



蒲郡港の貯木場



蒲郡にある伊藤忠の子会社 三興プライウッド



タグで丸太の産地を特定

9

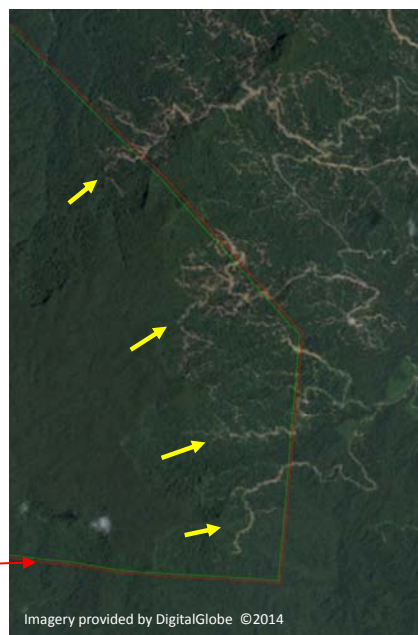
サムリン社の伐採許可区：先住民族が権利を主張する土地および自然保護区と重複



10

国立公園内の伐採

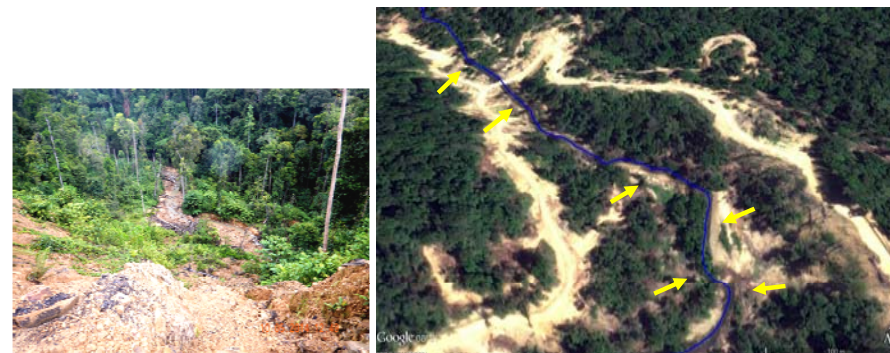
2013年2月時点の人工衛星画像は、最近ウスン・ウバウ国立公園内でサムリン伐採許可区T/0413からのアクセスにより大規模な伐採が行われたことを示す



11

河川沿いの緩衝帯での伐採と道路建設

2012年6月の人工衛星画像および2014年5月の現地調査から、サムリン伐採許可区T/0413区域内において、河川沿いのバッファゾーン帯での伐採、および道路建設による土壌侵食と土砂崩れが確認された。



サムリン社の伐採許可区T/0413内において、河川沿いのバッファー損での伐採および道路建設

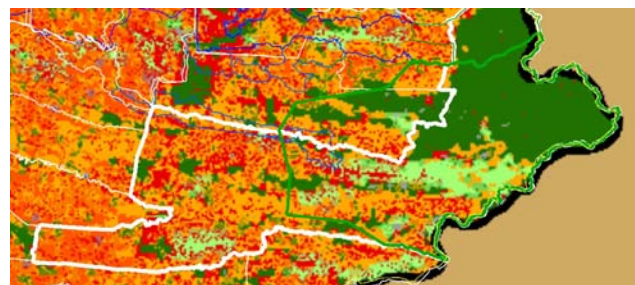
(写真撮影2014年5月)



シンヤン社の伐採許可区： 国立公園候補地と重複



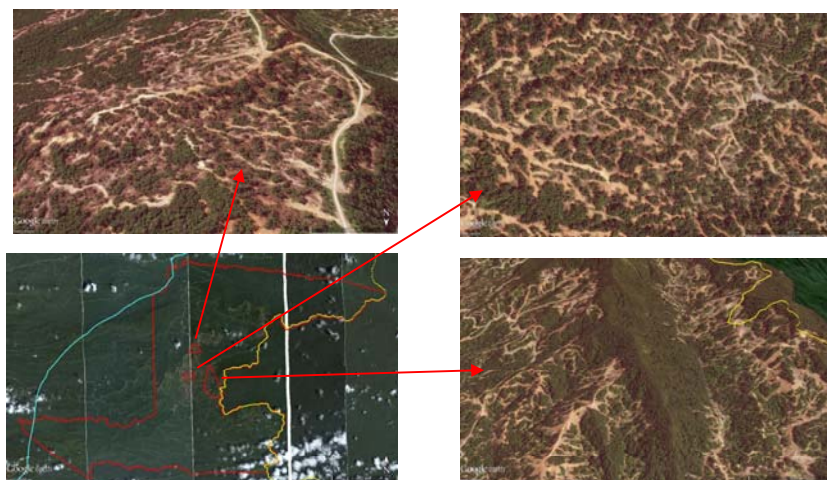
シンヤン社による違法で破壊的な伐採



シンヤン社の伐採許可区T/3342での伐採施業

- 「ハート・オブ・ボルネオ」重要保全区域内の国立公園候補地での伐採
- 急斜面での違法伐採
- 道路沿いで過剰な整地
- 大規模で破壊的な伐採

シンヤン社の伐採許可区T/3228 :「ハート・オブ・ボルネオ」における樹冠への著しい影響



蒲郡港にシンヤン社の木材

2012年10月、グローバル・ウィットネスは蒲郡港(愛知県)にてシンヤン社の伐採許可区T/3342から輸入された丸太を確認



17

日本のホームセンターにシンヤン社の合板

グローバル・ウィットネスは、カインズとリビングスタイルハウズのホームセンターでシンヤン社の合板を確認



これらの合板は、シンヤン社の伐採許可区T/3342を供給地とするサラワク州ピントウル市の工場から来たものである



18

日本の合法木材証明制度は機能していない



サラワク材の多くは「合法木材」とみなされている



サラワク州政府が輸出書類に裏書きしていれば、「合法」とされている

19

日本は、違法木材製品の輸入を防ぐために対策規制を強化する必要がある

- 米国、欧州連合およびオーストラリアの法律では：
 - 違法木材の輸入を禁止
 - 企業にデュー・ディリジェンスを義務付け
 - 公共部門と民間部門のすべてに適用

- 欧州連合との木材貿易協定からはサラワク材が排除される見込みである

20